



A Fan Coil berendezések egy vízűtőt, egy hőszivattyút vagy egy vízmelegítő kazánt hatékony, csendes légkondicionáló rendszerre alakítanak. Ezek a berendezések kényelmes megoldást biztosítanak üzleti vagy otthoni alkalmazás esetében is. A Daikin a Fan Coil berendezések légcsatornázható és szabadon álló változatainak széles választékát kínálja. Három modell áll rendelkezésére, rugalmas alkalmazásokhoz. A berendezés egyetlen mozgó alkatrésze a ventilátor, ezáltal ideális megoldás irodákban, hotelekben és lakásokban. Célunk a műszaki és esztétikai szempontok szerinti legjobb megoldás elérése.

Tartalom

Fan coil berendezések

Miért válassza a Daikin BLDC Fan coil megoldást?	122
Fan coil berendezések áttekintése	126
Fan coil berendezések szabályzói	128

Kazettás berendezések

FWC-BT/BF - Körbe kifúvós kazettás berendezés	130
FWG-AT/AF	131
FWF-BT/BF	132
FWF-CT	133

Parapet, padlón álló berendezések

FWZ-AT/AF	134
FWV-DAT/DAF	135

Flexi típusú berendezések

FWR-AT/AF	136
FWL-DAT/DAF	137
FWS-AT/AF	138
FWM-DAT/DAF	139

Oldalfali berendezés

FWT-CT	140
--------	-----

Légcsatornázzható berendezések

FWE-CT/CF	alacsony ESP	141
FWP-AT	közepes ESP	142
FWB-BT	közepes ESP	143
FWN-AT/AF	közepes ESP	144
FWD-AT/AF	magas ESP	145



Fan coil berendezések BLDC motorral

Az épületfelújítások korában egyre nagyobb az igény arra, hogy a helyiségek meglévő épületgépészeti rendszerének radikális átalakítása nélkül, **gazdaságos és költséghatékony módon** lehessen minőségi szellőztető rendszereket használni, amire egyre inkább a fan coil technológia jelenti a kézenfekvő megoldást.

A Daikin a széles teljesítmény-tartományhoz kínál olyan **esztétikus**, sokoldalúan vezérelhető fan coil berendezéseket, melyek megbízhatóan garantálják a **magasfokú komfortszintet**. Ezen kívül a speciális DC ventilátor-motor kínálatunkkal további rugalmasságot teszünk lehetővé, az alacsony működési zajszint megtartása mellett.

Miért válassza a Daikin fan coil megoldást?

- Az új, kefe nélküli DC motorok választéka igazolja a Daikin azon elkötelezettségét, hogy olyan hatékony fan coil berendezéseket fejlesszen, melyek a teljesítmény és megbízhatóság megtartása mellett csökkentik az energiafogyasztást
- Mivel a magas minőségi szint számunkra alapkövetelmény, nagy örömeinkre szolgál magas szintű technológiai megoldásokat nyújtani a piac számára

Előnyök kivitelezők számára

- › Kisebb méretű berendezések: kisebb helyigény a tároláshoz
- › Moduláris kialakítás, a legkülönbözőbb konfigurációkhoz
- › Integrálás épületfelületesi rendszerbe modbus protokolon keresztül

Előnyök műszaki tanácsadók számára

- › A piacon elérhető legjobb megoldás a legmagasabb szintű hatékonyság, legnagyobb kényelem és legalacsonyabb zajszint eléréséhez
- › Termék rugalmasság: az opciók széles választéka, kiegészítők és szabályzók

Előnyök végfelhasználók számára

- › Magas komfortszint
- › 70% megtakarítás az üzemelési költségeken BLDC ventilátor motorral
- › Időzítéssel rendelkező szabályozó
- › FWECSA szabályzó amely az FCU menedzsment tekintetében az számos kívánalomnak eleget tesz

Fan coil berendezések szoftver

Válassza ki a berendezést a kiválasztó szoftverrel

- › A kiválasztást a felhasználó által megadott hűtési és/vagy fűtési feltételek alapján végzi el
- › A részletes jelentés kinyomtatható, beleértve a műszaki jellemzőket és bekötési rajzot

Töltse le a kiválasztó szoftvert a weboldalunkról. A szoftver keresőben Fan coil kiválasztás is elérhető.

Összehasonlító eszköz

Mutassa be gyorsan és egyszerűen az áramköltség megtakarítást az új BLDC motor technológiát összehasonlítva az AC motoros technológiával az összehasonlító programmal. Az eszköz letölthető az üzleti weboldalról. Keresse a következőt: BLDC összehasonlító eszköz

BLDC ventilátormotor videó

Tudjon meg többet a BLDC ventilátor motorok előnyeiről a Fan coil berendezésekben:



Tekintse meg a videót:



www.youtube.com/DaikinEurope



A kefe nélküli inverteres technológia előnyei a fan coil berendezéseken

Hatékonyabb működés, mint az AC (váltóáramú) motoroknál

- › Akár 70% energiamegtakarítás
- › Nincs hőtermelés
- › Nincs áramvesztés
- › Nagyobb hatékonyság a célhőmérséklet elérése szempontjából mint az AC motorok esetében

Magas komfortszint

- › Kisebb levegő hőmérséklet- és relatív páratartalom ingadozás
- › Sokkal egyenletesebb teljesítmény
- › Fokozatmentes fordulatszám-változtatás adagolható levegő-kibocsátáshoz
- › Sokkal pontosabb beállítások a célhőmérséklet eléréséhez

Alacsony zajszint

- › Alacsony minimum fordulatszám
- › Nincs indítás-leállási sor
- › Fokozatosan állítható a légszállítás

Rugalmas alkalmazás

- › Többféle konfiguráció: kazettás, padlón álló berendezések, flexi típusú berendezések burkolattal vagy anélkül és légcsatornázzható berendezések
- › Széles teljesítmény-tartomány fűtésben és hűtésben
- › Különböző csővezeték csatlakozások és csatlakozószkepek



FWN-AT/AF



FWG-AT/AF



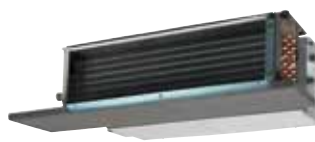
FWR-AT/AF



FWS-AT/AF



FWC-BT/BF



FWP-AT



FWZ-AT/AF



FWS-AT/AF
FLEXI TÍPUSÚ EGYSÉG



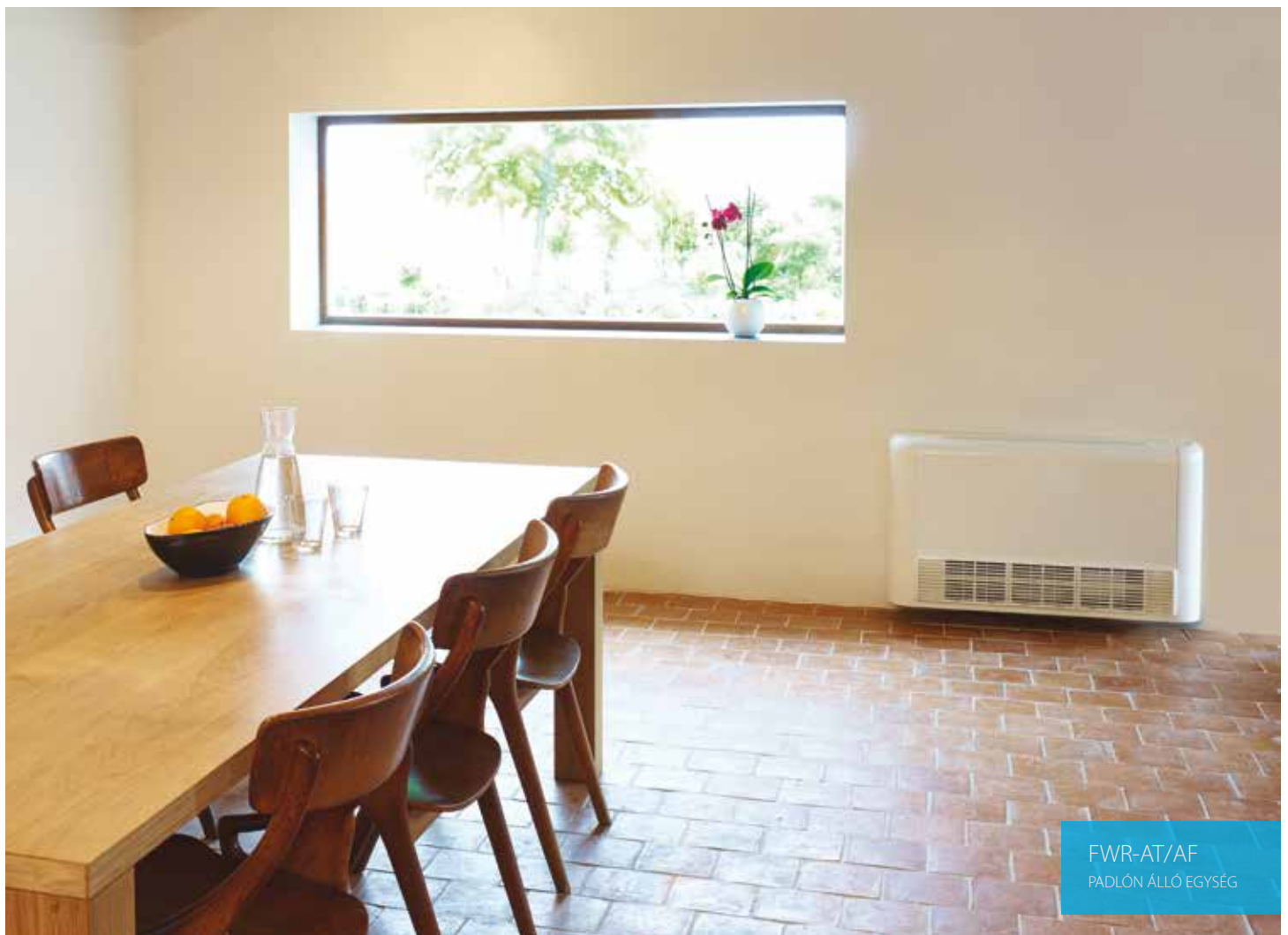
FWF-BT/BF
KAZETTÁS ÁLMENNYEZETI EGYSÉG



FWC-BT/BF
KAZETTÁS ÁLMENNYEZETI EGYSÉG



FWT-CT
OLDALFALI EGYSÉG



FWR-AT/AF
PADLÓN ÁLLÓ EGYSÉG

Termékválaszték

Típus	Modell	Termék neve	Ventilátor motor típusa	Teljesítmény
Körbe kifúvós, kazettás álmennyezeti egység	<p>Körbe kifúvós, kazettás álmennyezeti egység</p> <ul style="list-style-type: none"> - 900 x 900 kazettás egység - 360°-os levegő kifúvás az egyenletes légszállításért - Integrált frisslevegő-beszívás - Sarkokba könnyen telepíthető - Alapkitelben cseppvíz-szivattyú 850 mm-es emelőmagassággal 	 <p>FWC-BT/BF</p>	BLDC	Hűtés: 4,0 - 8,7 kW Fűtés: 5,5 - 12,1 kW
	<p>4 kifúvási irányú kazettás álmennyezeti egység</p> <ul style="list-style-type: none"> - 900 x 900 kazettás egység - Nagy hatékonyság, folyamatos légáramlás- és ventilátor-fordulatszám szabályozás - Csökkentett zajkibocsátás - Egyszerű telepítés és karbantartás 	FWG-AT/AF	BLDC	Hűtés: 2,0 - 11,75 kW Fűtés: 3,3 - 15,65 kW
Álmennyezeti kazettás egységek	<p>4 kifúvási irányú kazettás álmennyezeti egység</p> <ul style="list-style-type: none"> - 600 x 600 kazettás egység - Integrált frisslevegő-beszívás - Vízszintes automatikus légtérelés - Sarkokba könnyen telepíthető - Alapkitelben cseppvíz-szivattyú 750 mm-es emelőmagassággal 	FWF-BT/BF	AC	Hűtés: 1,4 - 5,2 kW Fűtés: 2,3 - 6,7 kW
	<p>4 kifúvási irányú kazettás álmennyezeti egység</p> <ul style="list-style-type: none"> - 600 x 600 kazettás egység - Egyszerű telepítés és karbantartás - Nagyteljesítményű légszállítás - Alapkitelben cseppvíz-szivattyú 700 mm-es emelőmagassággal 	FWF-CT	AC	Hűtés: 1,91 - 4,54 kW Fűtés: 2,64 - 5,28 kW
Padlón álló berendezések	<p>Padlón álló berendezés</p> <ul style="list-style-type: none"> - Független felszereléshez - Folyamatos légáramlás- és ventilátor-fordulatszám szabályozás - Akár 70% energiamegtakarítás - Alacsony zajszint 	FWZ-AT/AF	BLDC	Hűtés: 2,64 - 10,08 kW Fűtés: 2,46 - 11,18 kW
	<p>Parapet, padlón álló berendezések</p> <ul style="list-style-type: none"> - Vízszintes vagy függőleges légszatórnázható szereléshez - Szigetelt szelepcsomagok, nincs szükség külön cseptálcára - Gyorscsatlakozók az elektromos kiegészítőkhöz: nincs szükség szerszámra - Egyszerű karbantartás 	FWW-DAT/DAF	AC	Hűtés: 1,46 - 8,02 kW Fűtés: 1,90 - 10,03 kW
Flexi típusú berendezések	<p>Flexi típusú berendezés</p> <ul style="list-style-type: none"> - Vízszintes vagy függőleges szereléshez - Folyamatos légáramlás- és ventilátor-fordulatszám szabályozás - Akár 70% energiamegtakarítás - Alacsony zajszint 	FWR-AT/AF	BLDC	Hűtés: 2,64 - 10,08 kW Fűtés: 2,46 - 11,18 kW
	<p>Flexi típusú berendezés</p> <ul style="list-style-type: none"> - Vízszintes vagy függőleges légszatórnázható szereléshez - Szigetelt szelepcsomagok, nincs szükség külön cseptálcára - Gyorscsatlakozók az elektromos kiegészítőkhöz: nincs szükség szerszámra - Egyszerű karbantartás 	FWL-DAT/DAF	AC	Hűtés: 1,46 - 8,02 kW Fűtés: 1,90 - 10,03 kW
	<p>Légszatórnázható flexi típusú berendezés</p> <ul style="list-style-type: none"> - Vízszintes vagy függőleges légszatórnázható szereléshez - Folyamatos légáramlás- és ventilátor-fordulatszám szabályozás - Akár 70% energiamegtakarítás - Alacsony zajszint 	FWS-AT/AF	BLDC	Hűtés: 2,64 - 10,08 kW Fűtés: 2,46 - 11,18 kW
	<p>Légszatórnázható flexi típusú berendezés</p> <ul style="list-style-type: none"> - Vízszintes vagy függőleges légszatórnázható szereléshez - Szigetelt szelepcsomagok, nincs szükség külön cseptálcára - Gyorscsatlakozók az elektromos kiegészítőkhöz: nincs szükség szerszámra - Egyszerű karbantartás 	FWM-DAT/DAF	AC	Hűtés: 1,46 - 8,02 kW Fűtés: 1,90 - 10,03 kW
Oldalfali egység	<p>Oldalfali egység</p> <ul style="list-style-type: none"> - Fokozottan esztétikus doboz kialakítás - Optimális légeelosztás - Egyszerű beszerelés - 3 ventilátor fokozat 	FWT-CT	AC	Hűtés: 2,43 - 5,28 kW Fűtés: 3,22 - 7,33 kW
Légszatórnázható berendezések	<p>Légszatórnázható berendezés alacsony ESP értékkel</p> <ul style="list-style-type: none"> - Vízszintes légszatórnázható szereléshez - 30 Pa elérhető statikus nyomás - Egyszerű telepítés és karbantartás - 4 ventilátor fokozat - Nagyteljesítményű légszállítás 	FWE-CT/CF	AC	Hűtés: 2,10 - 9,96 kW Fűtés: 2,3 - 13,00 kW
	<p>Légszatórnázható berendezés közepes ESP értékkel</p> <ul style="list-style-type: none"> - Vízszintes légszatórnázható szereléshez - Azonnali beállítás a hőmérséklettől és páratartalomtól függően - 70 Pa elérhető statikus nyomás - Alacsony zajszint 	FWP-AT	BLDC	Hűtés: 2,61 - 6,47 kW Fűtés: 5,47 - 12,28 kW
	<p>Légszatórnázható berendezés közepes ESP értékkel</p> <ul style="list-style-type: none"> - Vízszintes légszatórnázható szereléshez - 60 Pa elérhető statikus nyomás - 7-sebességes villanymotorok (termikus védelemmel a tekeréscseléseken) - Egyszerű karbantartás 	FWB-BT	AC	Hűtés: 2,61 - 10,34 kW Fűtés: 5,47 - 18,78 kW
	<p>Légszatórnázható berendezés közepes ESP értékkel</p> <ul style="list-style-type: none"> - Vízszintes vagy függőleges légszatórnázható szereléshez - 70 Pa elérhető statikus nyomás - Egyszerű karbantartás 	FWN-AT/AF	BLDC	Hűtés: 2,83 - 8,75 kW Fűtés: 3,63 - 18,10 kW
	<p>Légszatórnázható berendezés magas ESP értékkel</p> <ul style="list-style-type: none"> - Vízszintes vagy függőleges légszatórnázható szereléshez - 60 - 145 Pa elérhető statikus nyomás - Egyszerű karbantartás 	FWD-AT/AF	AC	Hűtés: 3,90 - 18,30 kW Fűtés: 4,05 - 21,92 kW

	1	15	2	25	3	35	4	5	6	7	8	9	10	11	12	16	18
									•	•	•	•					
								•			•			•			
			•		•		•	•									
			•		•		•										
			•		•				•		•						
	•	•	•	•	•	•	•		•		•		•				
			•		•				•		•						
	•	•	•	•	•	•	•		•		•		•				
			•		•				•		•						
	•	•	•	•	•	•	•		•		•		•				
			•		•		•	•	•								
			•		•		•		•	•	•		•				
			•		•		•	•	•	•	•	•	•				
							•	•	•	•	•		•				
							•		•		•		•		•	•	•

Fan coil berendezések - szabályozás



ECFWMB6

Elektromechanikus beépített vezérlő

- › Ventilátorsebesség kiválasztása
- › Manuális hűtés/fűtés átkapcsolás
- › BE / KI szelepek is vezérelhetők az ECFWMB6-al



BRC315D7

VEZETÉKES TÁVSZABÁLYZÓ

- › Minden fan coil berendezés külön szabályozható
- › Hűtő/fűtő üzemmód
- › BE/KI időzítő funkció



BRC7F532F

INFRAVÖRÖS TÁVSZABÁLYZÓ

- › Minden fan coil berendezés külön szabályozható
- › Hűtő/fűtő üzemmód



FWECSA

FWECSA vezérlő

- › Elemei:
 - Lcd kijelző
 - Billentyűzet
- › Split típusú elektromos vezérlő
 - FWECSAP = Power Control Board (pcb), helyszíni beszereléshez
 - FWECSAC = Kezelőpanel távoli vagy helyszíni beszereléshez
- › Kezelőpanelre és falra szerelhető.
- › Ugyanaz, mint az FWEC2A a következő további funkciókkal:
 - 1) Háttérfény
 - 2) Arányos szelep szabályozás (két feszültség kimenet az arányos szelepekhez)
 - 3) Három analóg 0-10 V kimenet
 - 4) Időzítő és heti ütemező (levegő hőmérséklet be / ki)
 - 5) Épületfelügyeleti rendszerbe integrálható (az FWEC2A verzióban már megtalálható)
 - 6) Két digitális kimenet (feszültségmentes) az elektromos fűtőelemek szabályozásához a heti ütemezésben
 - 7) Fű-kiegészítő rendszer a Conveyed Waves-en (CW)
 - 8) Valós időkijelző



FWEC1A

ELEKTRONIKUS szabályzó

- Az ON/OFF szelepek működtetése két vagy négy csöves rendszeren
- › A kiegészítő fűtőelem vezérlése
 - › A hűtés/fűtés kapcsolása a következő módokban: helyi vagy távoli manuális (központosított), automatikus (a víz (opcionális) vagy a levegő hőmérsékletétől függően).
 - › Távoli központosított fűtés/hűtés vezérlés, illetve külső aktiválás is lehetséges
 - › Hőmérséklet érzékelő készlet (FWTSKAA kiegészítő)
 - › Economiser funkció (2,5°C beállított hőmérséklet korrekció és a ventilátort a minimális lehetséges fordulatszámon járattja)



FWEC2A

- › Alkotórészek:
 - › LCD kijelző
 - › Billentyűzet
 - › Kezelőpanelre és falra szerelhető.
- › Ugyanaz, mint az FWEC1A a következő további funkciókkal:
 - 1) Páratartalom szabályozás:
 - Relatív páratartalom kijelzése
 - Párátlanítás funkció (hűtési mód) manuális aktiválása
 - 2) Soros kommunikációs csatlakozó (RS485 bus)
 - Főegység-kiegészítő egységekből álló rendszer állítható össze 247 kiegészítő egységgel, amelyek közül az egyik a főegység és az összes többi kiegészítő egységet szabályozza. (modbus protokoll)



FWEC3A

- › Alkotórészek:
 - LCD kijelző
 - Billentyűzet
 - Kezelőpanelre és falra szerelhető.
- › Ugyanaz, mint az FWEC2A a további funkciókkal:
 - 1) Háttérfény
 - 2) Arányos szelep szabályozás (két feszültség kimenet az arányos szelepekhez)
 - 3) 0-10 V feszültség érintkező
 - 4) Időzítő és heti ütemező (levegő hőmérséklet be / ki)
 - 5) Épületfelügyeleti rendszerbe integrálható (az FWEC2A verzióban már megtalálható)
 - 6) Két digitális kimenet (feszültségmentes) az elektromos fűtőelemek szabályozásához heti ütemezésben



A fan coil berendezések modelltől függően különböző vezérlőkkel működtethetők.



MERCA

STANDARD VEZETÉKES TÁVSZABÁLYZÓ

- › Ventilátorsebesség
- › Éjszakai üzemmód
- › Swing
- › Hőmérséklet beállítás
- › Üzemmód
- › LCD kijelző
- › BE / KI kapcsoló
- › Valós idejű időkijelző
- › Időzítő bekapcsolva
- › Időzítő BE / KI



SRC-COA

EGYSZERŰSÍTETT VEZETÉKES TÁVSZABÁLYZÓ CSAK HŰTÉSHEZ VAGY HŰTÉS/FŰTÉS ÜZEMHEZ

- › Hőmérséklet kijelzés
- › Hőmérséklet beállítás
- › Időzítőkapcsoló beállítása
- › KI/ BE kapcsoló
- › Ventilátorsebesség
- › Üzemmód
- › Swing
- › Éjszakai üzemmód



SRC-HPA



WRC-HPC

VEZETÉK NÉLKÜLI SZABÁLYZÓ HŐSZIVATTYÚHOZ

- › BE/KI kapcsolás gomb
- › Hőmérséklet beállítás
- › Ventilátorsebesség kiválasztása
- › Üzemmód kiválasztás
- › Automatikus légmozgatás
- › Csendes üzemmód



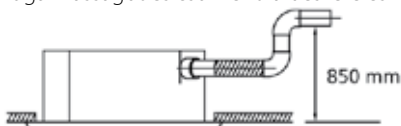
Körbe kifúvós, kazettás egység

BLDC ventilátor motoros egység mennyezeti beszereléshez.
360°-os levegőkivezetés

- › 360°-os levegő-kifúvás **egyenletes légáramlást** és hőmérsékletet biztosít
- › Modern, fehér színű dekorációs panel (RAL9010)
- › A rendszer a **friss levegő csatlakozásra** is alkalmas, ezáltal csökkenhetnek a beszerelési költségek, mert nincs szükség külön szellőztető egységekre
- › A vízszintes irányú levegő-kibocsátás **huzatmentes működést** biztosít és elkerülhetővé teszi a mennyezet beszennyeződését
- › **Sarokba telepítés** esetén 1 vagy 2 lamella lezárható



- › A 850 mm emelőmagasságú szabvány kondenzvíz szivattyú növeli a rugalmasságot és csökkenti a beszereléshez szükséges időt



				FWC-BT/BF								
				06	07	08	09	06	07	08	09	
				2 csöves				4 csöves				
Hűtési teljesítmény	Teljes teljesítmény	Extra magas fordulát	kW	5,8	6,8	7,7	8,7	5,8	6,6	7,6	8,7	
		Magas	kW	5,0	5,6	6,3	7,2	4,9	5,6	6,3	7,2	
	Érzékelhető teljesítmény	Alacsony	Extra magas fordulát	kW	4,1	4,7	5,6	6,5	4,1	4,7	5,6	6,5
			Magas	kW	3,4	4,0	4,5	5,3	3,4	3,9	4,4	5,2
		Alacsony	Extra magas fordulát	kW	2,8	3,3	3,5	4,1	2,7	3,2	3,4	4,0
			Magas	kW	2,8	3,3	3,5	4,1	2,7	3,2	3,4	4,0
Fűtési teljesítmény	2 csöves	Extra magas fordulát	kW	8,0	8,9	10,6	12,1	-	-	-	-	
		Magas	kW	6,3	7,1	8,3	9,5	-	-	-	-	
		Alacsony	kW	5,5	5,9	6,9	7,8	-	-	-	-	
	4 csöves	Extra magas fordulát	kW	-	-	-	-	7,5	8,4	9,7	11,0	
		Magas	kW	-	-	-	-	6,2	6,8	7,8	8,8	
		Alacsony	kW	-	-	-	-	5,5	5,9	6,7	7,8	
Teljesítmény-felvétel	Extra magas fordulát	W	45	54	77	107	46	55	77	107		
	Magas	W	40	46	58	76	41	47	59	77		
	Alacsony	W	34	37	39	45	35	38	40	46		
Méretek	Egység	Magasság	mm	288								
		Szélesség	mm	840								
		Mélység	mm	840								
Tömeg	Egység	kg	26				29					
Ventilátor	Típus	Turbó ventilátor										
	Mennyiség	1										
	Légszállítás	Magas	m ³ /óra	1062	1236	1518	1776	1032	1200	1476	1746	
		Alacsony	m ³ /óra	720	840	888	1044	684	804	852	1014	
Hangteljesítményszint	Extra magas fordulát	dBA	43	47	53	57	43	47	53	57		
	Magas	dBA	36	39	44	49	36	39	44	49		
Hangnyomásszint	Extra magas fordulát	dBA	29	33	39	43	29	33	39	43		
	Magas	dBA	24	28	32	37	24	28	32	37		
Csőcsatlakozások	Cseppvíz elvezető	Külső átmérő	VP25 (külső átm. 32, belső átm. 25)									
Áramellátás	Fázis / Frekvencia / Feszültség	Hz/V	1~/50/220-240									
Vezérlőrendszerek	Vezeték nélküli infrás távszabályzó	BRC7E532F / BRC7E533F										
	Vezetékes távszabályzó	BRC315D7										

4 kifúvási irányú kazettás álmennyezeti egység

BLDC ventilátor motoros egység mennyezeti beszereléshez. Nagy hatékonyság, folyamatos légáramlás- és ventilátorfordulatszám szabályozás

- › Akár 70% **energiamegtakarítás** a DC motor-technológiával a hagyományos technológiához képest
- › Azonnali módosítás a hőmérséklet és relatív páratartalom változásaitól függően
- › A ventilátor fordulatszámának folyamatos változtatásával a hagyományos állandó sebességű AC motoros ventilátor tekerccsel szemben **csökkentett zaj kibocsátás**
- › **Egyszerű telepítés és karbantartás**

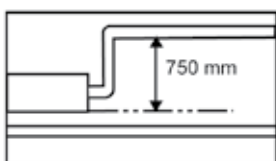


FWG-AT/AF				05	08	11	05	08	11
				2 csöves			4 csöves		
Hűtési teljesítmény	Teljes teljesítmény	Magas	kW	5,90	8,80	11,75	4,40	7,20	9,00
		Közepes	kW	4,65	7,25	9,70	3,60	6,10	7,75
		Alacsony	kW	3,50	5,80	7,85	2,80	5,00	6,50
		Csendes	kW	2,40	4,55	6,15	2,00	3,90	5,20
	Érzékelhető teljesítmény	Magas	kW	4,51	6,43	8,37	3,85	5,75	7,17
		Közepes	kW	3,44	5,41	6,97	2,99	4,85	6,06
		Alacsony	kW	2,54	4,26	5,54	2,24	3,81	4,90
		Csendes	kW	1,71	3,22	4,27	1,56	2,91	3,89
Fűtési teljesítmény	2 csöves	Magas	kW	7,10	11,20	13,70	-	-	-
		Alacsony	kW	4,45	7,00	9,25	-	-	-
		Csendes	kW	3,30	5,40	7,05	-	-	-
	4 csöves	Magas	kW	-	-	-	7,65	11,20	15,65
		Alacsony	kW	-	-	-	5,05	8,00	11,45
		Csendes	kW	-	-	-	3,75	6,40	9,35
Méretek	Egység	Magasság	mm	265			265		
		Szélesség	mm	820					
		Mélység	mm	820					
Tömeg	Egység	kg	26	28	32	26	28	32	
Kondenzátor	Vízterfogat	l	1,36	1,97	2,35	1,36	1,97	2,35	
Vízoldali nyomásesés	Hűtés	Magas	kPa	24	20	41	18	19	32
		Fűtés	kPa	21	18	37	22	32	52
Ventilátor	Típus		Centrifugál (turbó) ventilátor						
	Légszállítás	Magas	m ³ /óra	1053	1512	1801	1053	1512	1801
Alacsony		m ³ /óra	595	951	1155	595	951	1155	
Hangteljesítményszint	Magas	dBA	46	57	59	46	57	59	
	Csendes	dBA	30	40	43	30	40	43	
Hangnyomásszint	Magas	dBA	37	47	51	37	47	51	
Csőcsatlakozások	Cseppvíz elvezető	Külső átmérő	19,05						
Áramellátás	Fázis / Frekvencia / Feszültség	Hz/V	1~/50/220-240						
Vezérlőrendszerek	Vezeték nélküli infrás távszabályzó		a dekorációs panellel mellékelve						
	Vezetékes távszabályzó		BRC51A61						

4 kifúvási irányú kazettás álmennyezeti egység

AC ventilátor motoros egység mennyezeti szereléshez.
1 vagy 2 lamella lezárható

- › Modern, fehér színű dekorációs panel (RAL9010)
- › Kompakt burkolatának köszönhetően a berendezés könnyen álmennyezetbe süllyeszthető és megfelel a modern tervezésű moduloknak
- › A vízszintes irányú automatikus légterelés **huzatmentes működést** biztosít és elkerülhetővé teszi a mennyezet beszennyeződését
- › A rendszer a **friss levegő csatlakozásra** is alkalmas, ezáltal csökkenhetnek a beszerelési költségek, mert nincs szükség külön szellőztető egységekre
- › Alapkitételben: cseppvíz-szivattyú **750 mm-es emelőmagassággal**



FWF-BT/BF				02	03	04	05	02	03	04	05
				2 csöves				4 csöves			
Hűtési teljesítmény	Teljes teljesítmény	Extra magas fordulat	kW	2,0	3,2	4,2	5,2	2,0	2,7	3,5	4,5
		Magas	kW	1,7	2,8	3,3	4,0	1,7	2,3	2,8	3,5
		Alacsony	kW	1,5	2,5	2,9	2,9	1,4	1,8	2,6	
	Érzékelhető teljesítmény	Extra magas fordulat	kW	1,5	2,0	2,8	3,5	1,5	1,7	2,4	3,3
		Magas	kW	1,3	1,7	2,1	2,7	1,3	1,7	2,3	
		Alacsony	kW	1,1	1,4	1,8	1,1	1,0	1,5		
Fűtési teljesítmény	2 csöves	Extra magas fordulat	kW	2,9	4,0	5,4	6,7				
		Magas	kW	2,6	3,4	4,1	5,3				
		Alacsony	kW	2,3	2,8	3,6					
	4 csöves	Extra magas fordulat	kW					3,9	3,8	4,9	6,1
		Magas	kW					3,1	3,3	3,9	4,8
		Alacsony	kW					2,3	2,8	3,5	
Teljesítmény-felvétel	Extra magas fordulat	W	74	90	118	74	94	121			
	Magas	W	67	70	89	67	62	74	93		
	Alacsony	W	60	55	62	60	55	66			
Méretek	Egység	Magasság	mm	285							
		Szélesség	mm	575							
		Mélység	mm	575							
Tömeg	Egység	kg	19				20				
Ventilátor	Tipus	Turbó ventilátor									
	Mennyiség	1									
	Légszállítás	Magas	m ³ /óra	468	660	876	468	438	618	822	
Alacsony		m ³ /óra	318		420	318	300		390		
Hangteljesítményszint	Extra magas fordulat	dB(A)	44	50	55	44	46	52	57		
	Magas	dB(A)	40	44	49	40	42	46	51		
Hangnyomásszint	Extra magas fordulat	dB(A)	31	40	45	31	33	42	47		
	Magas	dB(A)	27	33	39	27	29	35	41		
Csőcsatlakozások	Cseppvíz elvezető	Külső átmérő	mm VP20 (külső átm. 26, belső átm. 20)								
Áramellátás	Fázis / Frekvencia / Feszültség	Hz/V	1~/50/220-440								
Vezérlőrendszerek	Vezeték nélküli infrás távszabályzó	BRC7E530 / BRC7E531									
	Vezetékes távszabályzó	BRC315D7									

4 kifúvási irányú kazettás álmennyezeti egység

AC ventilátor motoros egység mennyezeti szereléshez

- › 4 irányú kifúvás és légáramlás szabályozás
- › Kompakt burkolatának köszönhetően a berendezés könnyen álmennyezetbe süllyeszthető és megfelel a modern tervezésű moduloknak
- › **Alsó levegőbeszívás**
- › Egyszerű telepítés és karbantartás
- › Beépített magasnyomású cseppvíz-szivattyú **700 mm emelőmagassággal**
- › Kettős beszívású centrifugál ventilátorok
- › Nagyteljesítményű légszállítás
- › 3 ventilátor fokozat



		FWF-CT		02	03	04
				2 csöves		
Hűtési teljesítmény	Teljes teljesítmény	Magas	kW	2,49	4,10	4,54
		Alacsony	kW	1,91	2,78	3,37
	Érzékelhető teljesítmény	Magas	kW	1,91	2,93	3,37
		Alacsony	kW	1,49	1,88	2,43
Fűtési teljesítmény	2 csöves	Magas	kW	3,52	4,69	5,28
		Alacsony	kW	2,64	3,08	3,81
Teljesítmény-felvétel	Magas		W	63	64	79
	Alacsony		W	45	52	69
Méretek	Egység	Magasság	mm		250	
		Szélesség	mm		570	
		Mélység	mm		570	
Tömeg	Egység		kg	22		23
	Üzemi tömeg		kg	22		23
Ventilátor	Tipus			Centrifugál (turbó) ventilátor		
	Mennyiség			1		
	Légszállítás	Magas	m ³ /óra	646	680	748
Alacsony		m ³ /óra	391	374	476	
Hangteljesítményszint	Magas		dBA	52	54	56
Hangnyomásszint	Magas		dBA	42	45	48
Csőcsatlakozások	Cseppvíz elvezető	Külső átmérő	mm	19,05		
Víz csatlakozások	Hűtési kondenzátor		hüvelyk	3/4		
Áramellátás	Fázis / Frekvencia / Feszültség		Hz/V	1~/50/220-440		
Áramfelvétel	Magas		A	0,27	0,28	0,34
	Közepes		A	0,22	0,25	0,31
	Alacsony		A	0,19	0,22	0,35
Vezérlőrendszerek	Vezeték nélküli infrás távszabályzó			a dekorációs panellel mellékelve		
	Vezetékes távszabályzó			MÉRCA/SRC-HPA		

Padlón álló berendezés

BLDC ventilátor motoros berendezés függőleges beszereléshez. Folyamatos légáramlás szabályozás és ventilátor-fordulatszám moduláció

- › Akár 70% **energiamegtakarítás** a DC motor-technológiával a hagyományos technológiához képest
- › **Azonnali szabályozás** a hőmérséklettől és páratartalomtól függően
- › **Alacsony üzemi zajszint**
- › Rendkívül rugalmas megoldás: többféle méret, 2 vagy 4 csöves rendszerre és különböző szabályzó szelepes kivitel
- › Rendkívül **kicsi beszerelési helyet igényel**



FWZ-AT/AF				02	03	06	08	02	03	06	08
				2 csöves				4 csöves			
Hűtési teljesítmény	Teljes teljesítmény	Min.	kW	0,61	0,88	1,19	1,79	0,60	0,88	1,19	1,79
		Max.	kW	2,64	4,96	6,32	10,08	2,64	4,96	6,32	10,08
	Érzékelhető teljesítmény	Min.	kW	0,41	0,58	0,79	1,20	0,40	0,58	0,79	1,20
		Max.	kW	1,95	3,60	4,80	7,43	1,95	3,60	4,80	7,43
Fűtési teljesítmény	2 csöves	Min.	kW	0,69	0,95	1,29	1,92	-			
		Max.	kW	3,47	6,40	7,51	11,18	-			
	4 csöves	Min.	kW	-				0,82	1,18	1,76	2,83
		Max.	kW	-				2,46	4,19	6,45	10,06
Teljesítmény-felvétel	Min.	W	2,2		3,4	4,2	2,2		3,24	4,2	
	Max.	W	57,4	82,7	101,4	147	57,4	82,7	101,4	147	
Méretek	Egység	Magasság	mm	564							
		Szélesség	mm	774	987	1194	1404	774	987	1194	1404
		Mélység	mm	226				251			
Tömeg	Egység	kg	20	25	31	41	21	26	33	44	
Kondenzátor	Vízterfogat	l	0,7	1	1,4	2,1	0,7	1	1,4	2,1	
Kiegészítő hőcserélő	Vízterfogat	l	-				0,2	0,3	0,4	0,6	
Vízáramlás	Hűtés	l/h	454	853	1084	1728	454	853	1084	1728	
	Fűtés	l/h	454	853	1084	1728	216	367	565	882	
Ventilátor	Típus	Centrifugális, több lapátos, kettős beömlésű									
	Mennyiség		1	2			1	2			
	Légszállítás	Max.	m ³ /óra	560	900	1200	1660	560	900	1200	1660
	Min.	m ³ /óra	70	95	130	200	70	95	130	200	
Hangteljesítményszint	Max.	dB(A)	62	70	64	71	62	70	64	71	
Csőcsatlakozások	Cseppvíz elvezető	Külső átmérő	16								
	Áramellátás	Fázis / Frekvencia / Feszültség	1~/50/230								
Áramfelvétel	Max.	A	0,50	0,72	0,88	1,27	0,50	0,72	0,88	1,27	
	Min.	A	0,05		0,07	0,09	0,05		0,07	0,09	
Vezérlőrendszerek	Vezetékes távszabályzó	FWEC3A / FWEC3A									

Padlón álló berendezés

AC ventilátor motoros berendezés függőleges beszereléshez

- › Gyárilag összeszerelt 4 utas 3 járatú Nyit/zár szelepek is rendelkezésre állnak
- › **Magas hatékonyságú** hőcserélő
- › A gyári szelepkészletek **jól szigeteltek**, nincs szükség kiegészítő csepptálcára
- › A gyári szelepkészletek beépített szabályzó szelepeket és hőmérséklet érzékelőket tartalmaznak
- › Gyorscsatlakozók az elektromos kiegészítőkhöz: nincs szükség szerszámra
- › **Mosható levegőszűrő**, könnyen eltávolítható karbantartás céljából
- › Elektromos fűtőelem: 2 kW-os teljesítményig nincs szükség életvédelmi relére
- › Elektromos fűtőelem: két túlmelegedés megszakító termosztáttal felszerelve



FWV-DAT/DAF			01	15	02	25	03	35	04	06	08	10	01	15	02	25	03	35	04	06	08	10				
			2 csöves										4 csöves													
Hűtési teljesítmény	Teljes teljesítmény	Magas	kW	1,54	1,74	1,96	2,42	2,93	3,51	4,33	4,77	6,71	8,02	1,46	1,69	1,79	2,38	2,87	3,46	4,26	4,67	6,64	7,88			
		Alacsony	kW	1,04	1,26	1,36	1,60	1,76	1,98	2,51	3,17	3,97	4,11	0,99	1,24	1,26	1,58	1,73	1,96	2,48	3,11	3,93	4,07			
	Érzékelhető teljesítmény	Magas	kW	1,20	1,30	1,42	1,88	2,11	2,72	3,15	3,65	4,91	5,96	1,14	1,27	1,46	1,85	2,07	2,71	3,09	3,57	4,85	5,85			
		Alacsony	kW	0,79	0,95	1,00	1,18	1,26	1,45	1,80	2,32	2,84	3,05	0,75	0,93	0,98	1,17	1,24	1,44	1,78	2,28	2,82	3,02			
Fűtési teljesítmény	2 csöves	Magas	kW	2,14	2,20	2,57	3,20	3,81	4,78	5,10	5,95	7,83	10,03													
		Alacsony	kW	1,43	1,71	1,79	2,07	2,28	2,81	2,98	3,96	4,77	5,24													
		4 csöves	Magas	kW																						
		Alacsony	kW																							
Teljesítmény-felvétel	Magas		W	37	53	57	56	98	182	244	37	53	57	56	98	182	244	37	53	57	56	98	182	244		
		Alacsony	W	21	25	24	29	37	38	47	86	109	21	25	24	29	37	38	47	86	109					
Méretek	Egység	Magasság	mm	564																						
		Szélesség	mm	774		987		1194		1404		774		987		1194		1404								
		Mélység	mm	226				251				226				251										
Tömeg	Egység	kg	19	20	25	30	31	41	20	21	26	32	33	44												
Kondenzátor	Vízterfogat	l	0,5	0,7	1	1,4	2,1	0,5	0,7	1	1,4	2,1														
Kiegészítő hőcserélő	Vízterfogat	l											0,2	0,3	0,4	0,6										
Vízáramlás	Hűtés	l/h	264	298	337	415	504	602	743	818	1152	1376	250	291	176	409	494	594	730	803	1138	1362				
	Fűtés	l/h	264	298	337	415	504	602	743	818	1152	1376	167	177	182	257	270	421	443	465	694	733				
Ventilátor	Típus	Centrifugális, több lapátos, kettős beömlésű																								
		Mennyiség	1					2					1					2								
			Légszállítás	Magas	m ³ /óra	319	344	442	640	706	785	1011	1393	307	330	327	432	431	628	690	763	998	1362			
	Alacsony	m ³ /óra	178	211	241	320	361	470	570	642	174	205	238	316	356	460	565	636								
Hangteljesítményszint	Magas	dB(A)	47	49	50	48	52	53	56	61	67	45	49	50	48	47	51	56	59	60	66					
Csőcsatlakozások	Cseppvíz elvezető	Külső átmérő	mm	16																						
Áramellátás	Fázis / Frekvencia / Feszültség	Hz/V	1~/50/230																							
Áramfelvétel	Magas	A	0,17	0,24	0,26	0,25	0,44	0,43	0,82	1,10	0,17	0,24	0,26	0,25	0,44	0,43	0,82	1,10	0,17	0,24	0,26	0,25	0,44	0,43	0,82	1,10
	Közepes	A	0,13	0,16	0,21	0,20	0,29	0,31	0,57	0,76	0,13	0,16	0,21	0,20	0,29	0,31	0,57	0,76	0,13	0,16	0,21	0,20	0,29	0,31	0,57	0,76
	Alacsony	A	0,10	0,12	0,11	0,14	0,19	0,22	0,39	0,50	0,10	0,12	0,11	0,14	0,19	0,22	0,39	0,50	0,10	0,12	0,11	0,14	0,19	0,22	0,39	0,50
Vezezőrendszerek	Vezezőtávközlő		FWEC1A / FWEC2A / FWEC3A / FWEC3A / FWEC3A / ECFWMB6																							

Flexi típusú berendezés burkolattal

BLDC ventilátor motoros berendezés vízszintes vagy függőleges beszereléshez. Folyamatos légáramlás szabályozás és ventilátor-fordulatszám moduláció

- › Akár 70% **energiamegtakarítás** a DC motor-technológiával a hagyományos technológiához képest
- › **Azonnali szabályozás** a hőmérséklettől és páratartalomtól függően
- › **Alacsony üzemi zajszint**
- › Rendkívül rugalmas megoldás: többféle méret, 2 vagy 4 csöves rendszerre és különböző szabályzó szelepes kivitel
- › Rendkívül **kicsi beszerelési helyet igényel**



FWR-AT/AF				02	03	06	08	02	03	06	08
				2 csöves				4 csöves			
Hűtési teljesítmény	Teljes teljesítmény	Min.	kW	0,61	0,88	1,19	1,79	0,60	0,88	1,19	1,79
		Max.	kW	2,64	4,96	6,32	10,08	2,64	4,96	6,32	10,08
	Érzékelhető teljesítmény	Min.	kW	0,41	0,58	0,79	1,20	0,40	0,58	0,79	1,20
		Max.	kW	1,95	3,60	4,80	7,43	1,95	3,60	4,80	7,43
Fűtési teljesítmény	2 csöves	Min.	kW	0,69	0,95	1,29	1,92	-			
		Max.	kW	3,47	6,40	7,51	11,18	-			
	4 csöves	Min.	kW	-				0,82	1,18	1,76	2,83
		Max.	kW	-				2,46	4,19	6,45	10,06
Teljesítmény-felvétel	Min.	W	2,2				2,2		3,24		4,2
	Max.	W	57,4	82,7	101,4	147	57,4	82,7	101,4	147	
Méretek	Egység	Magasság	mm	564							
		Szélesség	mm	774	987	1194	1404	774	987	1194	1404
		Mélység	mm	226				226			
Tömeg	Egység	kg	21	27	33	44	22	28	35	46	
Kondenzátor	Vízterfogat	l	0,7	1	1,4	2,1	0,7	1	1,4	2,1	
Kiegészítő hőcserélő	Vízterfogat	l	-				0,2	0,3	0,4	0,6	
Vízáramlás	Hűtés	l/h	454	853	1084	1728	454	853	1084	1728	
	Fűtés	l/h	454	853	1084	1728	216	367	565	882	
Ventilátor	Tipus		Centrifugális, több lapátos, kettős beömlésű								
	Mennyiség		1	2				1	2		
	Légszállítás	Max.	m ³ /óra	560	900	1200	1660	560	900	1200	1660
Min.		m ³ /óra	70	95	130	200	70	95	130	200	
Hangteljesítményszint	Max.	dBA	62	70	64	71	62	70	64	71	
Áramellátás	Fázis / Frekvencia / Feszültség	Hz/V	1~/50/230								
Áramfelvétel	Max.	A	0,50	0,72	0,88	1,27	0,50	0,72	0,88	1,27	
	Min.	A	0,05				0,09		0,05		0,07
Vezezőrendszerek	Vezezőes távszabályzó		FWEC3A / FWEC3A								

Flexi típusú berendezés burkolattal

AC ventilátor motoros berendezés vízszintes vagy függőleges beszereléshez

- › Gyárilag összeszerelt 4 utas 3 járatú be/ki szelepek is rendelkezésre állnak
- › Magas hatékonyságú hőcserélő
- › A gyári szelepkészletek jól szigeteltek, nincs szükség kiegészítő cseptálcára
- › A gyári szelepkészletek beépített szabályzó szelepeket és hőmérséklet érzékelőket tartalmaznak
- › Gyorscsatlakozók az elektromos kiegészítőkhöz: nincs szükség speciális szerszámmra
- › Mosható levegősűrítő, könnyen eltávolítható karbantartás céljából
- › Elektromos fűtőelem: 2 kW-os teljesítményig nincs szükség életvédelmi relére
- › Elektromos fűtőelem: két túlmelegedés megszakító termosztáttal felszerelve



			FWL-DAT/DAF										FWL-DAT/DAF									
			01	15	02	25	03	35	04	06	08	10	01	15	02	25	03	35	04	06	08	10
			2 csöves										4 csöves									
Hűtési teljesítmény	Teljes teljesítmény	Magas	kW																			
		Alacsony	kW																			
	Érzékelhető teljesítmény	Magas	kW																			
		Alacsony	kW																			
Fűtési teljesítmény	2 csöves	Magas	kW										-									
		Alacsony	kW										-									
	4 csöves	Magas	kW										1,90	2,02	2,01	2,92	3,08	4,80	5,05	5,30	7,91	8,35
		Alacsony	kW										1,50	1,56	2,06	2,18	3,21	3,60	4,04	5,69	5,50	
Teljesítmény-felvétel	Magas	W																				
	Alacsony	W																				
Méretek	Egység	Magasság	mm										564									
		Szélesség	mm				mm				mm				mm				mm			
		Mélység	mm										251									
Tömeg	Egység	Magas	kg																			
		Alacsony	kg																			
Kondenzátor	Vízterfogat	l																				
Kiegészítő hőcserélő	Vízterfogat	l																				
Vízáramlás	Hűtés	l/h																				
	Fűtés	l/h																				
Ventilátor	Mennyiség	Légszállítás	Centrifugális, több lapátos, kettős beömlésű																			
			Magas	m ³ /óra									m ³ /óra									
			Alacsony	m ³ /óra									m ³ /óra									
Hangteljesítményszint	Magas	dB(A)																				
		Alacsony	dB(A)																			
Áramellátás	Fázis / Frekvencia / Feszültség	Hz/V																				
Áramfelvétel	Magas	A																				
	Közepes	A																				
	Alacsony	A																				
Vezezőrendszerek	Vezezőképes távszabályzó	FWEC1A / FWEC2A / FWEC3A / FWECSA / ECFWMB6																				

Flexi típusú egység burkolat nélkül

BLDC ventilátor motoros berendezés vízszintes vagy függőleges légszűrővel szerelhető. Folyamatos légáramlás szabályozás és ventilátor-fordulatszám moduláció

- › **Diszkrétan illeszkedik** bármely belső környezetbe: csak a beszívó- és kinyomó rácsok láthatók
- › Akár 70% energiamegtakarítás a DC motor-technológiával a hagyományos technológiához képest
- › **Azonnali szabályozás** a hőmérséklettől és páratartalomtól függően
- › **Alacsony üzemi zajszint**
- › Rendkívül rugalmas megoldás: többféle méret, 2 vagy 4 csöves rendszerre és különböző szabályzó szelepes kivitel



FWS-AT/AF				02	03	06	08	02	03	06	08
				2 csöves				4 csöves			
Hűtési teljesítmény	Teljes teljesítmény	Min.	kW	0,61	0,88	1,19	1,79	0,60	0,88	1,19	1,79
		Max.	kW	2,64	4,96	6,32	10,08	2,64	4,96	6,32	10,08
	Érzékelhető teljesítmény	Min.	kW	0,41	0,58	0,79	1,20	0,40	0,58	0,79	1,20
		Max.	kW	1,95	3,60	4,80	7,43	1,95	3,60	4,80	7,43
Fűtési teljesítmény	2 csöves	Min.	kW	0,69	0,95	1,29	1,92	-			
		Max.	kW	3,47	6,40	7,51	11,18	-			
	4 csöves	Min.	kW	-				0,82	1,18	1,76	2,83
		Max.	kW	-				2,46	4,19	6,45	10,06
Teljesítmény-felvétel	Min.	W	2,2		3,4	4,2	2,2		3,24	4,2	
	Max.	W	57,4	82,7	101,4	147	57,4	82,7	101,4	147	
Méretek	Egység	Magasság	mm	535							
		Szélesség	mm	584	794	1004	1214	584	794	1004	1214
		Mélység	mm	224				249			
Tömeg	Egység	kg	15	19	23	32	16	20	25	34	
Kondenzátor	Vízterfogó	l	0,7	1	1,4	2,1	0,7	1	1,4	2,1	
Kiegészítő hőcserélő	Vízterfogó	l	-				0,2	0,3	0,4	0,6	
Vízáramlás	Hűtés	l/h	454	853	1084	1728	454	853	1084	1728	
	Fűtés	l/h	454	853	1084	1728	216	367	565	882	
Ventilátor	Típus	Centrifugális, több lapátos, kettős beömlésű									
	Mennyiség		1		2		1		2		
	Légszállítás	Max.	m ³ /óra	560	900	1200	1660	560	900	1200	1660
	Min.	m ³ /óra	70	95	130	200	70	95	130	200	
Hangteljesítményszint	Max.	dB(A)	62	70	64	71	62	70	64	71	
Csőcsatlakozások	Cseppvíz elvezető	Külső átmérő	17								
	Áramellátás	Fázis / Frekvencia / Feszültség	1~/50/230								
Áramfelvétel	Max.	A	0,50	0,72	0,88	1,27	0,50	0,72	0,88	1,27	
	Min.	A	0,05		0,07	0,09	0,05		0,07	0,09	
Vezérlőrendszerek	Vezetékes távszabályzó	FWEC3A / FWECA									

Flexi típusú egység burkolat nélkül

AC ventilátor motoros berendezés vízszintes vagy függőleges légcserélő beszereléshez

- › Gyárilag összeszerelt 4 utas 3 járatú be/ki szelepek is rendelkezésre állnak
- › Magas hatékonyságú hővisszanyerés
- › A gyári szelepkészletek jól szigeteltek, nincs szükség kiegészítő csepptálcára
- › A gyári szelepkészletek beépített szabályzó szelepeket és hőmérséklet érzékelőket tartalmaznak
- › Gyorscsatlakozók az elektromos kiegészítőkhöz: nincs szükség szerszámra
- › Mosható levegőszűrő, könnyen eltávolítható karbantartás céljából
- › Elektromos fűtőelem: 2 kW-os teljesítményig nincs szükség életvédelmi relére
- › Elektromos fűtőelem: két túlmelegedés megszakító termostáttal felszerelve



FWM-DAT/DAF			01	15	02	25	03	35	04	06	08	10	01	15	02	25	03	35	04	06	08	10																		
Hűtési teljesítmény	Teljes teljesítmény	Magas	2 csöves										4 csöves																											
		Alacsony	1,54	1,74	1,96	2,42	2,93	3,51	4,33	4,77	6,71	8,02	1,46	1,69	1,79	2,38	2,87	3,46	4,26	4,67	6,64	7,88																		
Érzékelhető teljesítmény	Magas	Alacsony	1,04	1,26	1,36	1,60	1,76	1,98	2,51	3,17	3,97	4,11	0,99	1,24	1,26	1,58	1,73	1,96	2,48	3,11	3,93	4,07																		
		Magas	1,20	1,30	1,42	1,88	2,11	2,72	3,15	3,65	4,91	5,96	1,14	1,27	1,46	1,85	2,07	2,71	3,09	3,57	4,85	5,85																		
Fűtési teljesítmény	2 csöves	Alacsony	0,79	0,95	1,00	1,18	1,26	1,45	1,80	2,32	2,84	3,05	0,75	0,93	0,98	1,17	1,24	1,44	1,78	2,28	2,82	3,02																		
		Magas	2,14	2,20	2,57	3,20	3,81	4,78	5,10	5,95	7,83	10,03																												
	4 csöves	Alacsony	1,43	1,71	1,79	2,07	2,28	2,81	2,98	3,96	4,77	5,24																												
		Magas											1,90	2,02	2,01	2,92	3,08	4,80	5,05	5,30	7,91	8,35																		
Teljesítmény-felvétel	Magas	Alacsony											1,50	1,56	2,06	2,18	3,21	3,60	4,04	5,69	5,50																			
		Alacsony	37	53	57	56	98	182	244	37	53	57	56	98	182	244																								
Méretek	Egység	Magasság											535																											
		Szélesség	584				794				1004				1214				584				794				1004				1214									
		Mélység	224										249										224										249							
Tömeg	Egység	kg	14	15	19	23	32	15	16	20	25	34																												
Kondenzátor	Vízterfogó	l	0,5	0,7	1	1,4	2,1	0,5	0,7	1	1,4	2,1																												
Kiegészítő hőcserélő	Vízterfogó	l											0,2	0,3	0,4	0,6																								
Vízáramlás	Hűtés	l/h	264	298	337	415	504	602	743	818	1152	1376	250	291	176	409	494	594	730	803	1138	1362																		
	Fűtés	l/h	264	298	337	415	504	602	743	818	1152	1376	167	177	182	257	270	421	443	465	694	733																		
Ventilátor	Típus	Centrifugális, több lapátos, kettős beömlésű																																						
		Mennyiség	1					2					1					2																						
			Légszállítás	Magas	319	344	442	640	706	785	1011	1393	307	330	327	432	431	628	690	763	998	1362																		
	Alacsony	178	211	241	320	361	470	570	642	174	205	238	316	356	460	565	636																							
Hangteljesítményszint	Magas	dB(A)	47	49	50	48	52	53	56	61	67	45	49	50	48	47	51	56	59	60	66																			
Csőcsatlakozások	Cseppvíz elvezető	Külső átmérő	17																																					
Áramellátás	Fázis / Frekvencia / Feszültség	Hz/V	1~/50/230																																					
Áramfelvétel	Magas	A	0,17	0,24	0,26	0,25	0,44	0,43	0,82	1,10	0,17	0,24	0,26	0,25	0,44	0,43	0,82	1,10																						
	Közepes	A	0,13	0,16	0,21	0,20	0,29	0,31	0,57	0,76	0,13	0,16	0,21	0,20	0,29	0,31	0,57	0,76																						
	Alacsony	A	0,10	0,12	0,11	0,14	0,19	0,22	0,39	0,50	0,10	0,12	0,11	0,14	0,19	0,22	0,39	0,50																						
Vezezőrendszerek	Vezezőtávkabók	FWEC1A / FWEC2A / FWEC3A / FWEC5A																																						

Oldalfali egység

AC ventilátor motoros egység oldalfalra

- › Stílusos burkolat kialakítás
- › egyenletes légeloszlás
- › Könnyen telepíthető
- › 3 ventilátor fokozat
- › **A tangenciális ventilátornak köszönhető alacsony zajszint**
- › 1. osztályú öntöltő hőszigetelés
- › Kivehető és mosható légszűrő (1. osztályú öntöltő)



FWT-CT				02	03	04	05	06
				2 csöves				
Hűtési teljesítmény	Teljes teljesítmény	Magas	kW	2,43	2,70	3,31	4,54	5,28
		Alacsony	kW	2,11	2,23	2,78	3,81	4,40
	Érzékelhető teljesítmény	Magas	kW	1,85	2,02	2,64	3,43	4,10
Fűtési teljesítmény	2 csöves	Alacsony	kW	1,49	1,61	2,05	2,81	3,28
		Magas	kW	3,22	3,52	4,40	6,01	7,33
Teljesítmény-felvétel	Magas	Alacsony	kW	2,49	2,70	3,37	4,84	5,86
		Alacsony	W	31	32	42	53	72
Méretek	Egység	Magasság	mm		288			310
		Szélesség	mm		800			1065
		Mélység	mm		206			224
Tömeg	Egység		kg		9			14
	Üzemi tömeg		kg	9,5		9,6		15
Kondenzátor	Vízterfogat		l	0,52		0,58		0,95
Vízáramlás	Hűtés		l/h	420	460	570	780	910
	Fűtés		l/h	420	460	570	780	910
Ventilátor	Tipus			Keresztáramlású ventilátor				
	Mennyiség			1				
	Légszállítás	Magas	m ³ /óra	442	476	629	866	1053
Alacsony		m ³ /óra	340	374	442	663	782	
Hangteljesítményszint	Magas		dB(A)	45	48		55	59
Hangnyomásszint	Magas		dB(A)	34	35		42	46
Csőcsatlakozások	Cseppvíz elvezető	Külső átmérő	mm	19				
Víz csatlakozások	Hűtési kondenzátor		hüvelyk	1/2				
Áramellátás	Fázis / Frekvencia / Feszültség		Hz/V	/-/-				
Áramfelvétel	Magas		A	0,19	0,20	0,21	0,29	0,34
	Közepes		A	0,18		0,20	0,26	0,32
	Alacsony		A	0,17		0,19	0,25	0,31
Vezérlőrendszerek	Vezeték nélküli infrás távvezérlő			WRC-HPC				
	Vezetékes távvezérlő			MERC-A / SRC-HPA				

Légcsatornázható egység alacsony külső statikus nyomás értékekhez

AC ventilátor motoros egység vízszintes álmennyezeti
beszereléshez

- › **Egyszerű telepítés és karbantartás**
- › **4 ventilátor fokozat**
- › Nagyteljesítményű légszállítás
- › Vezetékes elektromos szabályozó
- › 30 Pa elérhető statikus nyomás
- › Széles működési hőmérséklet tartomány
- › Alap kivitelben bal és opcionálisan jobb oldali vízcsatlakozás
- › **Szélesebb cseptálc**a alap kivitelben
- › **Gyárilag felszerelt szelep** (bal és jobb oldalon egyaránt)
- › G2 osztályú mosható szűrő
- › Polietilén szigetelés



FWE-CT/CF			02	03	04	06	07	08	10	02	03	04	06	07	08	10									
			2 csöves							4 csöves															
Hűtési teljesítmény	Teljes teljesítmény	Extra magas fordulát	kW	2,17	3,22	4,34	6,06	6,83	7,84	9,96	2,10	3,16	3,98	6,05	6,78	7,79	9,91								
		Magas	kW	1,81	2,78	3,49	5,32	5,68	6,92	8,64	1,76	2,69	3,22	5,20	5,61	6,79	8,61								
		Alacsony	kW	0,90	1,40	1,80	2,80	3,10	3,90	4,90	0,85	1,40	1,63	2,72	3,10	3,88	4,88								
	Érzékelhető teljesítmény	Extra magas fordulát	kW	1,61	2,44	3,27	4,55	4,83	6,02	7,58	1,55	2,37	3,19	4,49	5,16	5,91	7,45								
		Magas	kW	1,33	2,08	2,58	3,94	4,30	5,25	6,48	1,28	1,99	2,53	3,81	4,20	5,09	6,39								
		Alacsony	kW	0,70	1,20	1,40	2,10	2,50	3,10	3,70	0,66	1,18	1,35	2,02	2,47	3,05	3,65								
Fűtési teljesítmény	2 csöves	Extra magas fordulát	kW	2,79	4,28	5,01	7,66	9,26	10,50	13,00															
		Magas	kW	2,31	3,67	3,97	6,65	7,62	9,18	11,10															
		Alacsony	kW	1,20	2,00	2,30	3,40	4,40	5,30	6,30															
	4 csöves	Extra magas fordulát	kW								2,3	3,53	4,56	6,17	7,6	8,52	10,4								
		Magas	kW								1,94	3,06	3,76	5,37	6,42	7,52	9,16								
		Alacsony	kW								1,02	1,72	2,03	2,88	3,92	4,59	5,42								
Teljesítmény-felvétel	Extra magas fordulát	W	46	69	83	119	163	181	230	46	69	83	119	163	181	230									
	Magas	W	39	54	59	93	128	145	180	39	54	59	93	128	145	180									
	Alacsony	W	29	40	42	60	89	102	121	29	40	42	60	89	102	121									
Méretek	Egység	Magasság	mm	253																					
		Szélesség	mm	590																					
		Mélység	mm	705	875	1005	1205	1455	1555	1815	705	875	1005	1205	1455	1555	1815								
Tömeg	Egység	kg	17	20	24	28	37	39	46	18	22	25	30	40	41	49									
	Üzemi tömeg	kg	17	20	24	28	37	39	46	18	22	25	30	40	41	49									
Kondenzátor	Vízterfogató	l	0,74	1,02	1,24	1,56	1,97	2,14	2,56	0,74	1,02	1,24	1,56	1,97	2,14	2,56									
Kiegészítő hőcserélő	Vízterfogató	l								0,25	0,34	0,41	0,52	0,66	0,71	0,85									
Vízáramlás	Hűtés	l/h	360	540	756	1044	1188	1368	1728	360	540	720	1044	1188	1332	1728									
	Fűtés	l/h	252	360	504	684	828	936	1188																
	Kiegészítő hőcserélő	l/h								108	180	216	324	432	468	576									
Vízoldali nyomásesés	Kiegészítő hőcserélő	kPa								3,6	8,8	15,6	31,8	58,6	74,6	123									
Ventilátor	Tipus	Centrifugál (él: Előre - iv)																							
	Mennyiség	1			2			3			4			1			2			3			4		
	Légszállítás	Extra magas fordulát	m³/óra	430	638	910	1195	1559	1753	2177	416,13	626,11	834,52	1193,03	1547,59	1741,82	2166,07								
		Magas	m³/óra	311	518	619	926	1188	1413	1735	302,41	501,23	571,11	905,11	1173,36	1386,46	1728,98								
Alacsony		m³/óra	150	256	284	426	569	688	808	142	256	257,48	414,34	569	684,16	804,37									
Hangteljesítményszint	Extra magas fordulát	dB(A)	51	61	58	62	64	65	51	61	58	62	64	65											
	Magas	dB(A)	49	56	50	55	57	58	60	49	56	48	55	57	58	60									
Hangnyomás szint	Extra magas fordulát	dB(A)	41	51	48	52	54	55	41	51	48	52	54	55											
	Magas	dB(A)	39	46	38	45	47	48	39	46	38	45	47	48	49										
Csőcsatlakozások	Cseppvíz elvezető	Külső átmérő	19,05																						
Víz csatlakozások	Hűtési kondenzátor	hüvelyk	3/4																						
	Kiegészítő kondenzátor	hüvelyk								3/4															
Áramellátás	Fázis / Frekvencia / Feszültség	Hz/V	1~/50/220-240																						
Áramfelvétel	Extra magas fordulát	A	0,206	0,309	0,372	0,533	0,731	0,811	1,031	0,206	0,309	0,372	0,533	0,731	0,811	1,031									
	Magas	A	0,174	0,243	0,265	0,430	0,575	0,648	0,780	0,174	0,243	0,265	0,430	0,575	0,648	0,780									
	Közepes	A	0,150	0,208	0,217	0,325	0,472	0,523	0,648	0,150	0,208	0,217	0,325	0,472	0,523	0,648									
	Alacsony	A	0,128	0,177	0,188	0,271	0,400	0,456	0,540	0,128	0,177	0,188	0,271	0,400	0,456	0,540									
Vezérlőrendszerek	Vezetékes távszabályzó	FWEC1A / FWEC2A / FWEC3A / FWEC3A																							

Légcsatornázható egység közepes külső statikus nyomás értékekhez

BLDC ventilátor motoros egység vízszintes álmennyezeti beszereléshez. Folyamatos légáramlás szabályozás és ventilátor-fordulatszám moduláció

- › **Tökéletesen illeszkedik** bármely belső kialakításhoz: csak egy beszívó és egy befúvó rács látható
- › Akár 50% energiamegtakarítás a DC motor-technológiával a hagyományos technológiához képest
- › **Azonnali beállítás** a hőmérséklettől és páratartalomtól függően
- › **Alacsony üzemi zajszint**
- › Rendkívül rugalmas megoldás: többféle méret, 2 vagy 4 csöves rendszerre és különböző szabályzó szelepes kivitel
- › 70 Pa elérhető statikus nyomás



FWP-AT				02	03	04	05	06	07	
				2 csöves						
Hűtési teljesítmény	Teljes teljesítmény	Magas	kW	2,61	3,14	3,49	5,08	5,45	6,47	
		Alacsony	kW	1,34	1,5	1,67	2,12	2,43	2,67	
	Érzékelhető teljesítmény	Magas	kW	1,88	2,16	2,34	3,6	3,87	4,4	
		Alacsony	kW	0,95	1,02	1,1	1,52	1,67	1,78	
Fűtési teljesítmény	2 csöves	Magas	kW	5,47	6,01	6,47	10,31	11,39	12,28	
		Alacsony	kW	2,77	2,91	3,00	4,56	4,77	4,94	
	4 csöves	Magas	kW		3,14			5,99		
		Alacsony	kW		1,95			3,38		
Teljesítmény-felvétel	Magas	W		46,4			80			
	Alacsony	W		12,2			17,5			
Méretek	Egység	Magasság	mm	239						
		Szélesség	mm	1039		1389				
		Mélység	mm	609						
Tömeg	Egység	kg	23	24	26	31	33	35		
	Üzemi tömeg	kg	24	26	28	33	35	38		
Kondenzátor	Vízterfogat	l	1,1	1,5	2,2	1,6	2,1	3,2		
Kiegészítő hőcserélő	Vízterfogat	l		0,4			0,6			
Vízáramlás	Hűtés	l/h	448	539	598	873	936	1111		
	Fűtés	l/h	480	527	567	904	999	1077		
	Kiegészítő hőcserélő	l/h		275			526			
Vízoldali nyomásesés	Kiegészítő hőcserélő	kPa		3			5			
Ventilátor	Típus	Centrifugál (turbó) motor, előreahajtó lapátkerekekkel								
	Mennyiség	1								
	Légszállítás	Magas	m ³ /óra	400						800
		Alacsony	m ³ /óra	180						300
	Rendelkezésre álló nyomás	Magas	Pa	71						65
Hangteljesítményszint	Magas	dB(A)	55,6						60,6	
Hangnyomás szint	Magas	dB(A)	44,1						49,1	
Elektromos fűtőelem	Teljesítmény-felvétel	kW		2			2,5			
Csőcsatlakozások	Cseppvíz elvezető	Külső átmérő	mm	16						
Víz csatlakozások	Hűtési kondenzátor	hüvelyk	3/4							
	Kiegészítő kondenzátor	hüvelyk	3/4							
Áramellátás	Fázis / Frekvencia / Feszültség	Hz/V	1~/50/230							
Vezérlőrendszerek	Vezetékes távszabályzó		FWEC3A / FWEC3A							

Légcsatornázható egység közepes külső statikus nyomás értékekhez

AC ventilátor motoros egység vízszintes álmennyezeti
beszereléshez

- › 60 Pa elérhető statikus nyomás
- › **Kompakt méreteivel** könnyen szerelhető keskeny álmennyezetbe is
- › 3, 4 vagy 6 soros kondenzátor
- › Csepptálca, amely felfogja a kondenzátorból és szabályozó szelepekből kifolyó kondenzvizet
- › **A villanymotor fordulatszáma 7 fokozatban állítható** (a tekercselés hővédett)
- › A gyártáskor mind a 7 sebességfokozat **vezetékeit bekötik** a kapcsolódoboz vezérlőegységébe
- › **Mosható levegőszűrő**, könnyen eltávolítható karbantartás céljából



FWB-BT				02	03	04	05	06	07	08	09	10			
				2 csöves											
Hűtési teljesítmény	Teljes teljesítmény	Magas	kW	2,61	3,14	3,49	5,08	5,45	6,47	7,57	8,67	10,34			
		Alacsony	kW	1,34	1,50	1,67	2,12	2,43	2,67	4,18	4,64	5,35			
	Érzékelhető teljesítmény	Magas	kW	1,88	2,16	2,34	3,6	3,87	4,4	5,23	5,96	6,9			
		Alacsony	kW	0,95	1,02	1,1	1,52	1,67	1,78	2,95	3,21	3,57			
Fűtési teljesítmény	2 csöves	Magas	kW	5,47	6,01	6,47	10,31	11,39	12,28	15,05	16,85	18,78			
		Alacsony	kW	2,77	2,91	3,00	4,56	4,77	4,94	8,63	9,29	9,85			
	4 csöves	Magas	kW		3,14			5,99			12,8				
		Alacsony	kW		1,95			3,38			7,67				
Teljesítmény-felvétel	Magas		W		79			154			294				
		Alacsony	W		28			64			155				
Méretek	Egység	Magasság	mm					239							
		Szélesség	mm		1039			1389			1739				
		Mélység	mm					609							
Tömeg	Egység		kg	23	24	26	31	33	35	43	45	48			
		Üzemi tömeg	kg	24	26	28	33	35	38	45	48	52			
Kondenzátor	Vízterfogó		l	1,1	1,5	2,2	1,6	2,1	3,2	2,1	2,8	4,2			
Kiegészítő hőcserélő	Vízterfogó		l		0,4			0,6			1,7				
Vizáramlás	Hűtés		l/h	448	539	598	873	936	1111	1299	1488	1774			
		Fűtés	l/h	480	527	567	904	999	1077	1319	1479	1647			
		Kiegészítő hőcserélő	l/h		275			526				1123			
Vizoldali nyomás	Kiegészítő hőcserélő		kPa		3			5			8				
Ventilátor	Centrifugál (turbó) motor, előrehajtó lapátkerekekkel														
	Tipus														
	Mennyiség	2													
	Légszállítás	Magas	m ³ /óra	400				800				1200			
		Alacsony	m ³ /óra	180				300				600			
	Rendelkezésre álló nyomás	Magas	Pa	71				65				59			
Hangteljesítményszint	Magas	dBA	56				59				69				
Hangnyomásszint	Magas	dBA	44,5				47,5				57,5				
Elektromos fűtőelem	Teljesítmény-felvétel		kW	2				2,5				3			
Csőcsatlakozások	Cseppvíz elvezető	Külső átmérő	mm	16											
Víz csatlakozások	Hűtési kondenzátor		hüvelyk	3/4								3/4			
	Kiegészítő kondenzátor		hüvelyk	3/4								1			
Áramellátás	Fázis / Frekvencia / Feszültség		Hz/V	1~/50/230											
Áramfelvétel	Magas	A	0,36				0,73				1,28				
	Közepes	A	0,21				0,60				0,90				
	Alacsony	A	0,14				0,33				0,70				
Vezérlőrendszerek	Vezetékes távszabályzó		FWEC1A / FWEC2A / FWEC3A / FWEC3A												

Légcsatornázható egység magas külső statikus nyomás értékekhez

AC ventilátor motoros egység vízszintes vagy függőleges
légcsatornázható beszereléshez

- › Az egyenes cső csatlakozója a kivezető oldalra van szerelve
- › **Mosható levegőszűrő**, könnyen eltávolítható karbantartás céljából
- › 60 - 145 Pa elérhető statikus nyomás



FWD-AT/AF			04	06	08	10	12	16	18	04	06	08	10	12	16	18		
			2 csöves						4 csöves									
Hűtési teljesítmény	Teljes teljesítmény	Magas	kW	3,90	6,20	7,80	8,82	11,90	16,40	18,30	3,90	6,20	7,80	8,82	11,90	16,40	18,30	
	Érzékelhető teljesítmény	Magas	kW	3,08	4,65	6,52	7,16	9,36	12,80	14,10	3,08	4,65	6,52	7,16	9,36	12,80	14,10	
Fűtési teljesítmény	2 csöves	Magas	kW	4,05	7,71	9,43	10,79	14,45	19,81	21,92								
	4 csöves	Magas	kW							4,49	6,62	9,21	15,86	21,15				
Teljesítmény-felvétel	Magas		W	234	349	443	714	1197										
	Alacsony		W	130	247	261	328	704	234	349	443	714	1197					
Méretek	Egység	Magasság	mm	280				352				280				352		
		Szélesség	mm	754	964	1174		1384				754	964	1174		1384		
		Mélység	mm	559				718				559				718		
Tömeg	Egység	kg	33	41	47	49	65	77	80	35	43	50	52	71	83	86		
Kondenzátor	Vízterfogat	l	1,06	1,42	1,79	2,38	2,5	4,02	5,03	1,06	1,42	1,79	2,38	2,50	4,02	5,03		
Kiegészítő hőcserélő	Vízterfogat	l							0,35	0,47	0,59	1,42	1,72					
Vízáramlás	Hűtés	l/h	674	1064	1339	1514	2056	2833	3140	674	1064	1339	1514	2056	2833	3140		
	Fűtés	l/h	674	1064	1339	1514	2056	2833	3140	349	581	808	1392	1856				
Ventilátor	Típus		Centrifugális, több lapátos, kettős beömlésű															
	Mennyiség		1	2				1	2									
	Légszállítás	Magas	m ³ /óra	800	1250	1600	2200	3000	800	1250	1600	2200	3000					
	Rendelkezésre álló nyomás	Magas	Pa	66	58	68	64	97	145	134	63	53	63	59	92	138	128	
Hangteljesítményszint	Magas	dB(A)	66	69	72	74	78	66	69	72	74	78						
Csőcsatlakozások	Cseppvíz elvezető	Külső átmérő	mm	16														
Víz csatlakozások	Hűtési kondenzátor	hüvelyk	3/4			1			3/4			1						
Áramellátás	Fázis / Frekvencia / Feszültség	Hz/V	1~/50/230															
Áramfelvétel	Magas	A	0,95	1,58	1,97	3,21	5,37	0,95	1,58	1,97	3,21	5,37						
	Közepes	A	0,74	1,39	1,52	2,08	4,38	0,74	1,39	1,52	2,08	4,38						
	Alacsony	A	0,57	1,18	1,20	1,50	3,26	0,57	1,18	1,20	1,50	3,26						
Vezérlőrendszerek	Vezetékes távszabályzó		FWEC1A / FWEC2A / FWEC3A / FWEC3A															